

Calendrier et inscription au concours EN3S

1 Inscription

DE JANVIER À MARS sur en3s.fr

Fournir une note de réalisations probantes*
(en complément du CV et de la lettre de motivation)

→ Note développant les réalisations du candidat en lien avec les enjeux actuels de la protection sociale et analysant la manière dont il pourrait exercer les compétences développées dans ses futures fonctions d'agent de direction.

* Descriptif synthétique d'actions ou de projets au cours desquels ont été mises en œuvre des compétences professionnelles de façon significative.

2 Épreuves écrites d'admissibilité

MAI/JUIN

→ Épreuve au choix

- Composition de droit public
- Composition de sciences économiques
- Étude de cas portant sur des questions managériales
- Épreuve de gestion comptable et analyse financière : résolution d'un ou plusieurs problèmes et/ou cas pratiques
- Composition portant sur un sujet relatif à l'évolution des idées et des faits politiques, économiques, sociologiques et culturels en France ou dans le monde

→ Note de synthèse à partir d'un texte ou d'un dossier de caractère administratif

3 Épreuve orale d'admission

SEPTEMBRE / OCTOBRE

→ Conversation avec le jury de 45 minutes à partir de la note de réalisations probantes, du curriculum vitae détaillé et de la lettre de motivation. Elle vise à vérifier l'adéquation du profil du candidat avec les fonctions proposées en sortie de formation, d'apprécier sa personnalité, ses capacités de réflexion, d'initiative, de réaction ainsi que sa motivation.

4 Rentrée : début janvier n+1



Réussir son entrée à l'EN3S



Dispositifs de préparation au concours

→ Centres de préparation conventionnés
L'EN3S a développé des partenariats avec 15 établissements d'études supérieures répartis sur l'ensemble du territoire et en outre-mer, retrouvez la liste sur la page concours d'entrée du site en3s.fr

→ Dispositifs de préparation en ligne

- IEPPEL de Sciences Po Lyon
- I-concours de Sciences Po Bordeaux.



L'EN3S vous accompagne

Univers Sécu : rendez-vous sur le site univers-secu.en3s.fr, bibliothèque numérique de l'EN3S pour suivre l'actualité de la protection sociale et accéder à de nombreuses ressources pratiques pour vos révisions.



Newsletter : inscrivez-vous à la newsletter afin de recevoir des informations utiles pour préparer les épreuves.
S'abonner



Vous souhaitez échanger avec un ancien élève ?

Retrouvez également les annales, rapports du jury et meilleures copies en ligne sur en3s.fr

Les élèves de l'EN3S animent la page Facebook et LinkedIn « Préparation aux concours EN3S ». Abonnez-vous pour bénéficier de leur accompagnement.

École nationale supérieure de Sécurité sociale
27, rue des docteurs Charcot
CS 13 132 - 42031 Saint-Étienne



Suivez l'actualité de l'École sur les réseaux sociaux

en3s

L'ÉCOLE DES DIRIGEANTS DE LA PROTECTION SOCIALE

en3s

L'ÉCOLE DES DIRIGEANTS DE LA PROTECTION SOCIALE



en3s.fr

Avec l'EN3S,
c'est le moment
d'accorder ses
convictions à
son parcours !



3^e
Concours

INSCRIPTION
CHAQUE ANNÉE
DE JANVIER À MARS

Devenir dirigeant de la protection sociale

Rejoindre un réseau innovant, unique et majeur en France

La protection sociale réunit des acteurs dépositaires de valeurs, mettant en œuvre performance et innovation pour accompagner l'ensemble des Français tout au long de leur vie.

Acteur clé de la protection sociale, la Sécurité sociale est le premier service public en termes d'activité



Une diversité de métiers et carrières s'offre à vous !

Des métiers au service de la mise en œuvre des politiques sociales publiques et de la relation avec les usagers et partenaires :

- Versement des prestations
- Recouvrement et contrôle des entreprises
- Relation clients et services à l'usager
- Relations partenariales
- Action sociale
- Maîtrise des dépenses, actions de prévention, lutte contre la fraude

Des métiers pour garantir la performance opérationnelle, économique et sociale des organismes :

- Gestion budgétaire et financière
- Ressources humaines et relations sociales
- Pilotage de la performance
- Appui à la stratégie
- Appui à la transformation numérique
- Achats, logistique, communication, immobilier,...

→ Des carrières multiples favorisées par des possibilités de mobilité, de métier large et un accès à une diversité de structures.

→ Une rémunération progressive tout au long de la carrière, de 3150€ à 8700€ bruts/mois.



Retrouvez de nombreux témoignages d'anciens élèves, aujourd'hui cadres dirigeants de la protection sociale sur en3s.fr

Un parcours de formation ouvert, progressif et adapté

L'EN3S, porte d'entrée aux fonctions de cadres dirigeants et managers stratégiques de la protection sociale, offre des enseignements tournés vers le **management et la conduite de projets**. Au cours de la formation, les élèves bénéficient d'un parcours **progressif et individualisé** qui les aide à construire un projet professionnel adapté pour accéder rapidement à des postes de dirigeants. La scolarité se déroule sur 18 mois dont 6 mois de stages en discontinu.

La formation propose **des méthodes pédagogiques innovantes et créatives** (groupe projet, design thinking, conseil en développement personnel...) dans le but de développer le sens de l'adaptabilité nécessaire au pilotage d'un organisme.

Phase 1 DÉCOUVERTE DE L'ENVIRONNEMENT PROTECTION SOCIALE ET DES FONDAMENTAUX DES OUTILS DE GESTION ET DE MANAGEMENT

Politiques publiques et protection sociale, gestion des ressources humaines et management, gestion comptable et financière, fondamentaux du management.

→ Stages de découverte (4 x 3 jours et demi)
→ Stage "terrain" (2 semaines)

Phase 2 PROFESSIONNALISATION MANAGÉRIALE

Management de projet et conduite du changement, gestion de la relation de service, pilotage de la performance, management d'équipes et gestion de la production

→ Stage d'encadrement (6 semaines)

Phase 3 SPÉCIALISATION ET PRÉPARATION À LA PRISE DE FONCTION

Préparation à la prise de fonction opérationnelle et à son environnement professionnel.

→ Stage de direction (12 semaines)
→ Stage de préparation à la prise de fonction (1 semaine)

La formation permet de valider la mention comptable et financière qui donne la possibilité d'accéder au poste de directeur comptable et financier.

Formation rémunérée
3 043,75 € bruts par mois.

Un logement en location,
mis à disposition durant la scolarité,
à 1 minute de l'école.

Un poste assuré en fin de scolarité
et le choix d'un poste adapté aux attentes
et au potentiel, sans classement de sortie.

Remise du titre d'ancien élève
et d'un **diplôme de Master 2** en
« ingénierie de la protection sociale »



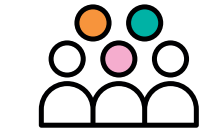
À qui s'adresse le troisième concours ?

Ouvert à toute personne justifiant d'une expérience professionnelle de 5 ans hors institution Sécurité sociale.

→ Sans condition de diplôme.

L'EN3S fait le choix de la diversité dans les profils recrutés pour favoriser la création de nouvelles synergies entre élèves.

Retrouvez toutes les informations sur les conditions d'éligibilité et la formation sur en3s.fr



57
places ouvertes
30 pour le concours externe*,
24 pour le concours interne**,
3 pour le 3^e concours.

* destiné aux titulaires
d'un diplôme bac +3 minimum
** destiné au personnel
des organismes de Sécurité sociale
justifiant de 4 années
d'ancienneté minimum

13
centres d'examens
pour les épreuves écrites
Bordeaux, Cayenne,
Fort-de-France, Lille, Lyon,
Mamoudzou, Marseille, Paris,
Pointe-à-Pître, Rennes,
Saint-Denis de la Réunion,
Strasbourg, Toulouse.